

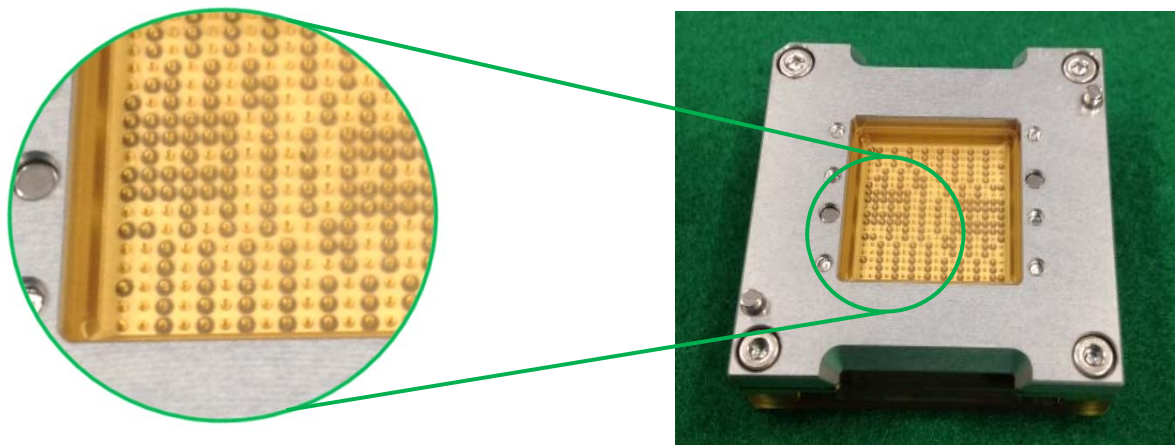
S.E.R. CORPORATION

RF-C
シリーズ

80GHz帯で使ってください！

同軸構造ソケット

High Frequency 60GHz , Coaxial Spring Probe IC Socket



製品の主な特長

Major features

- Zo=50Ω完全同軸プローブICソケット
Zo = 50 ohm complete Coaxial Spring Probe IC socket
- LSIパッケージ端子アサインに適合設計でICソケットを実現
Ideal signal terminal assignment with Coaxial and GND matrix for socket design
- 同軸プローブ通過特性(-1dB)で80GHz以上
Frequency performance 60GHz or over at -1dB Insertion loss
- 1.0mm、0.8mm、0.5mmピッチのパッケージに対応
Available for grid array contact pitch for 1.0 , 0.8 and 0.5mm

We Solve Your Interconnect Challenges.



株式会社 エス・イー・アール

<http://www.ser.co.jp>

本社 〒140-0001 東京都品川区北品川1-14-8 スタービル TEL 03 (5796) 0330 FAX 03 (5796) 3210 E-mail : ser@ser.co.jp
大阪営業所 〒532-0003 大阪府大阪市淀川区宮原2-14-14 新大阪グランドビル TEL 06 (6398) 6008 FAX 06 (6398) 6009 E-mail : ser-osaka@ser.co.jp
S.E.R.台湾 台湾雄如股份有限公司 台北縣土城市學府路一段126巷9號5F TEL +886-2-2273-8792 FAX +886-2-2273-8790 E-mail : ser.taiwan@msa.hinet.net

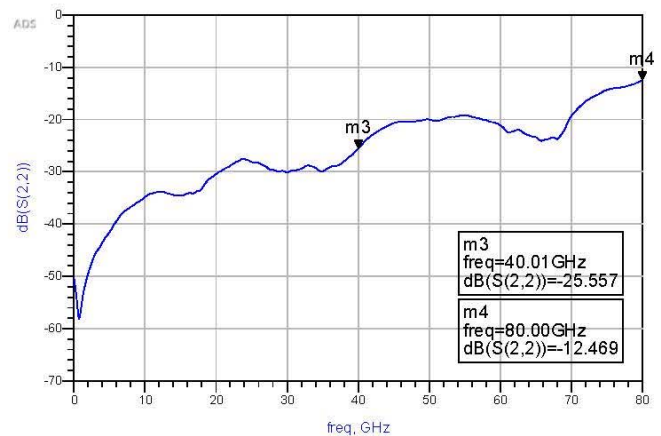
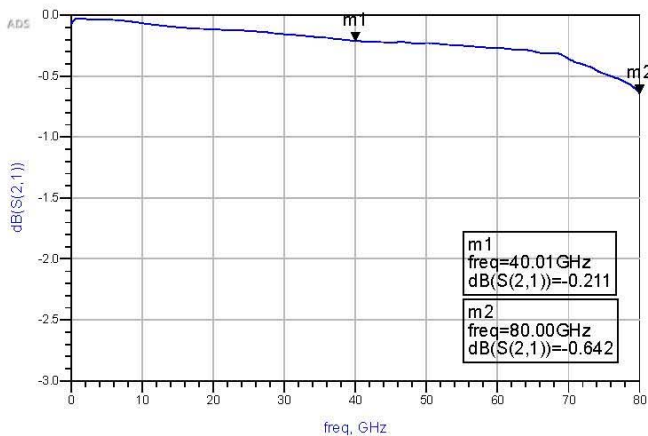
S.E.R. CORPORATION

同軸ソケット 基本特性(0.5mm時)

Characteristic of Coaxial Spring Probe IC socket @0.5mm pitch

通過特性
Insertion loss

反射特性
Return loss

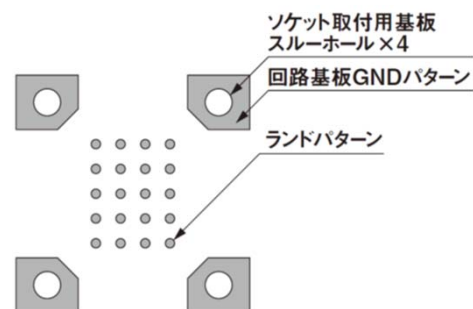
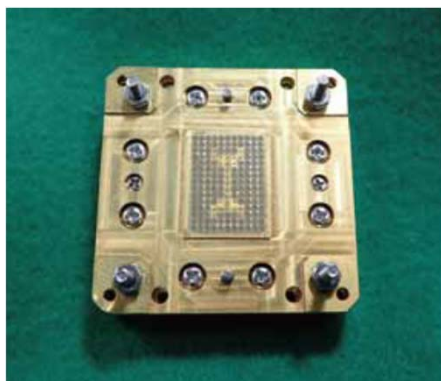


GNDパターン配置と基板高周波信号線

GND pattern locating and High-frequency patterning on PCB

回路基板のGNDは、ICの各GND端子とアサインされますが、ICソケット取り付け用スルーホール部にGNDパターンを設けることで、ソケットベースと安定したGNDを確保出来ます。

PCB GND is assigned to IC GND each. By patterning to GND for through-hole of mounting IC socket, It is possible to assure stable GND between "IC socket" and "PCB".



We Solve Your Interconnect Challenges.



株式会社 エス・イー・アール

<http://www.ser.co.jp>

本社 〒140-0001 東京都品川区北品川1-14-8 スタービル TEL 03 (5796) 0330 FAX 03 (5796) 3210 E-mail: ser@ser.co.jp
大阪営業所 〒532-0003 大阪府大阪市淀川区宮原2-14-14 新大阪グランドビル TEL 06 (6398) 6008 FAX 06 (6398) 6009 E-mail: ser-osaka@ser.co.jp
S.E.R. 台湾 台湾雄如股份有限公司 台北縣土城市學府路一段126巷9號5F TEL +886-2-2273-8792 FAX +886-2-2273-8790 E-mail: ser.taiwan@msa.hinet.net